

SPOTKANIE Kobiet WIEJSKICH „Kobiety TO DOBRY KLIMAT”

11.09.2024 r.



Monika Deja

Dzicy zapylacze w naszym ogrodzie

SPOTKANIE Kobiet Wiejskich „Kobiety to Dobry Klimat”



Europejski Fundusz Rolny na rzecz Rozwoju Obszarów Wiejskich: Europa Inwestująca w obszary wiejskie.
Instytucja Zarządzająca Programem Rozwoju Obszarów Wiejskich na lata 2014–2020 – Minister Rolnictwa i Rozwoju Wsi.
Operacja współfinansowana ze środków Unii Europejskiej w ramach schematu II pomocy technicznej Programu Rozwoju Obszarów Wiejskich na lata 2014–2020.

Za treść odpowiada Centrum Doradztwa Rolniczego w Brwinowie Oddział w Warszawie



O zależności od bioróżnorodności



Gdzie szukać inspiracji?



SPOTKANIE KOBIEC WIEJSKICH „KOBIEC TO DOBRY KLIMAT”



Bioróżnorodność owadów łąkowych

Szczerklina piaskowa



Szczotecznicza szarawka



Ważka płaskobrzucha



Bioróżnorodność owadów łąkowych

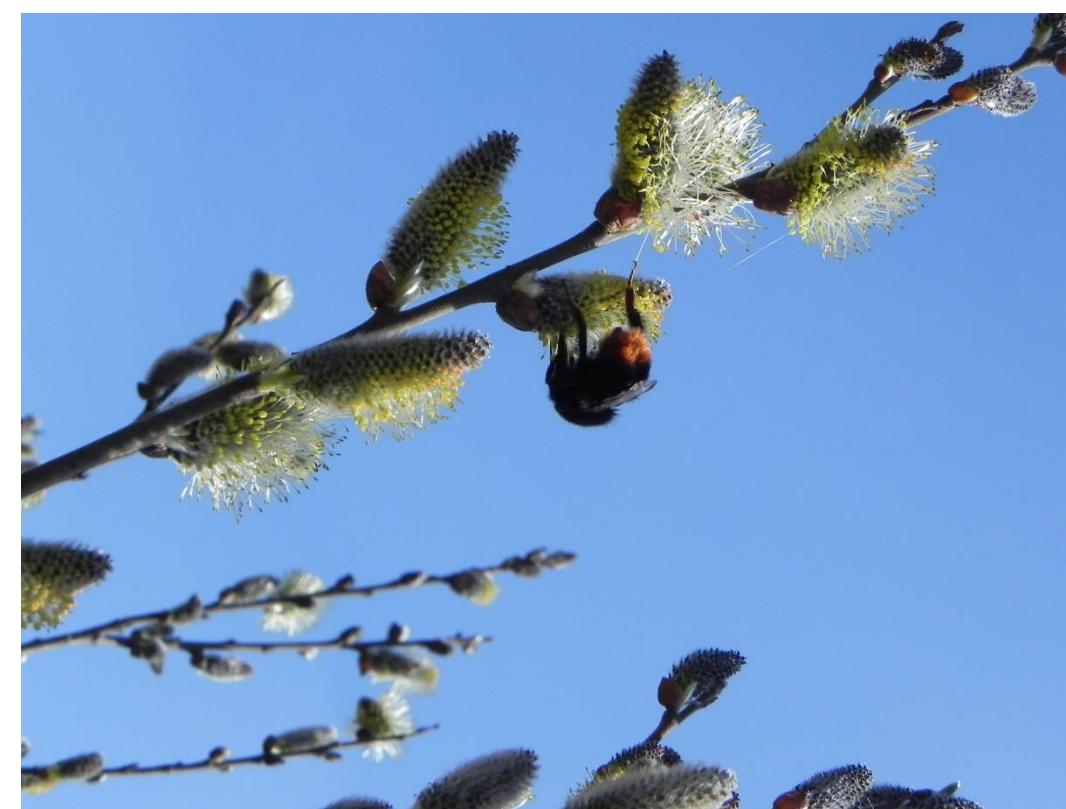
Kruszczyca złotawka



Lśniak szmaragdek



Dlaczego trzmiel?



SPOTKANIE KOBIEC WIEJSKICH „KOBIECY TO DOBRY KLIMAT”

Powstaje Mini-rezerwat trzmieli BOMBUS 2009r.



SPOTKANIE KOBIEC WIEJSKICH „KOBIECY TO DOBRY KLIMAT”



Szkolenia i praktyka



SPOTKANIE KOBIEC WIEJSKICH „KOBIECY TO DOBRY KLIMAT”



Dziki rośliny chętnie oblatywane przez trzmiele

Krwawnica



Nostrzyk biały



Ślaz dziki



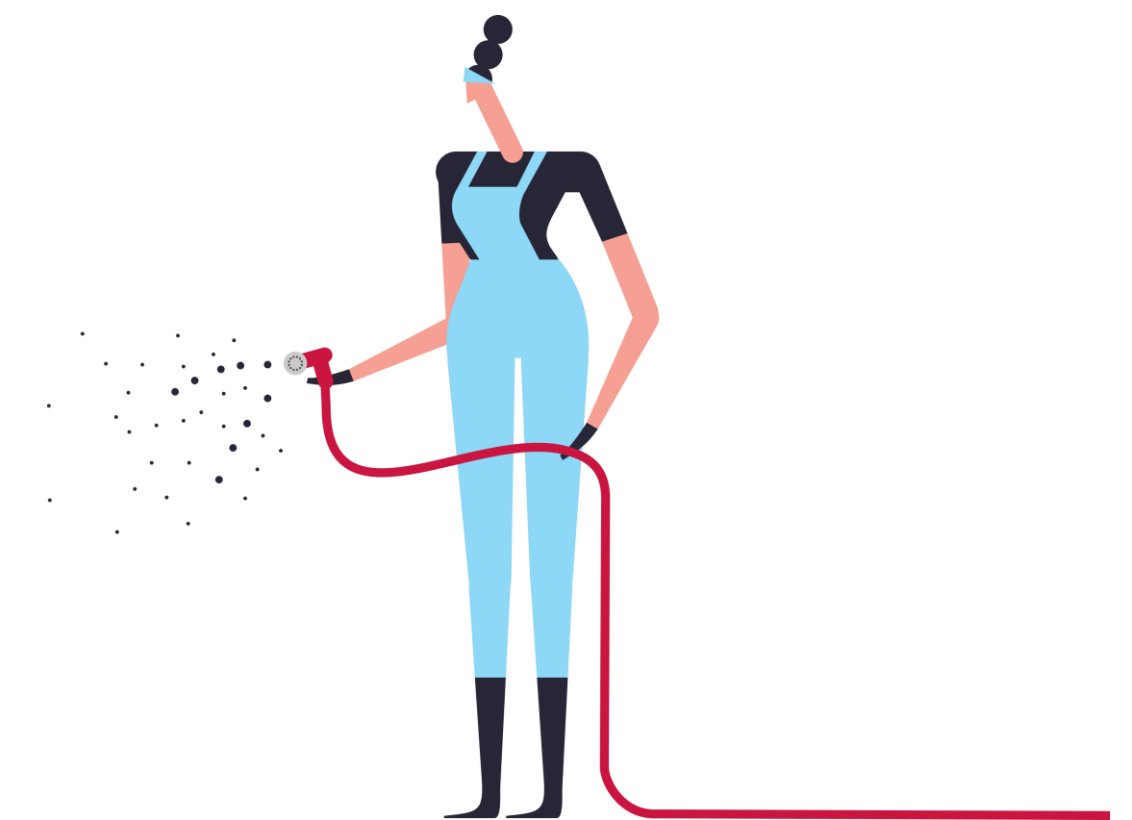
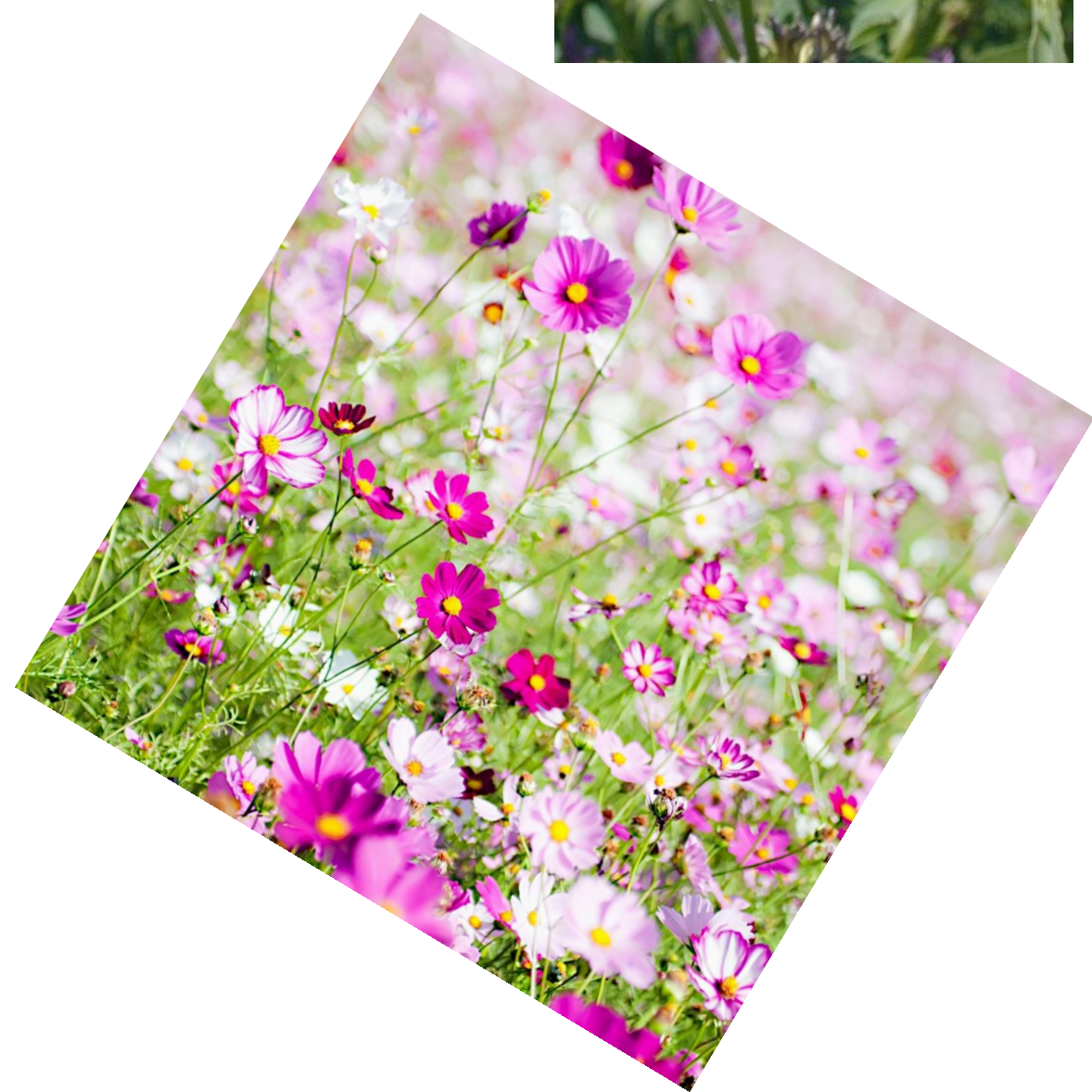
Żmijowiec



Kwiaty „trzmielove”



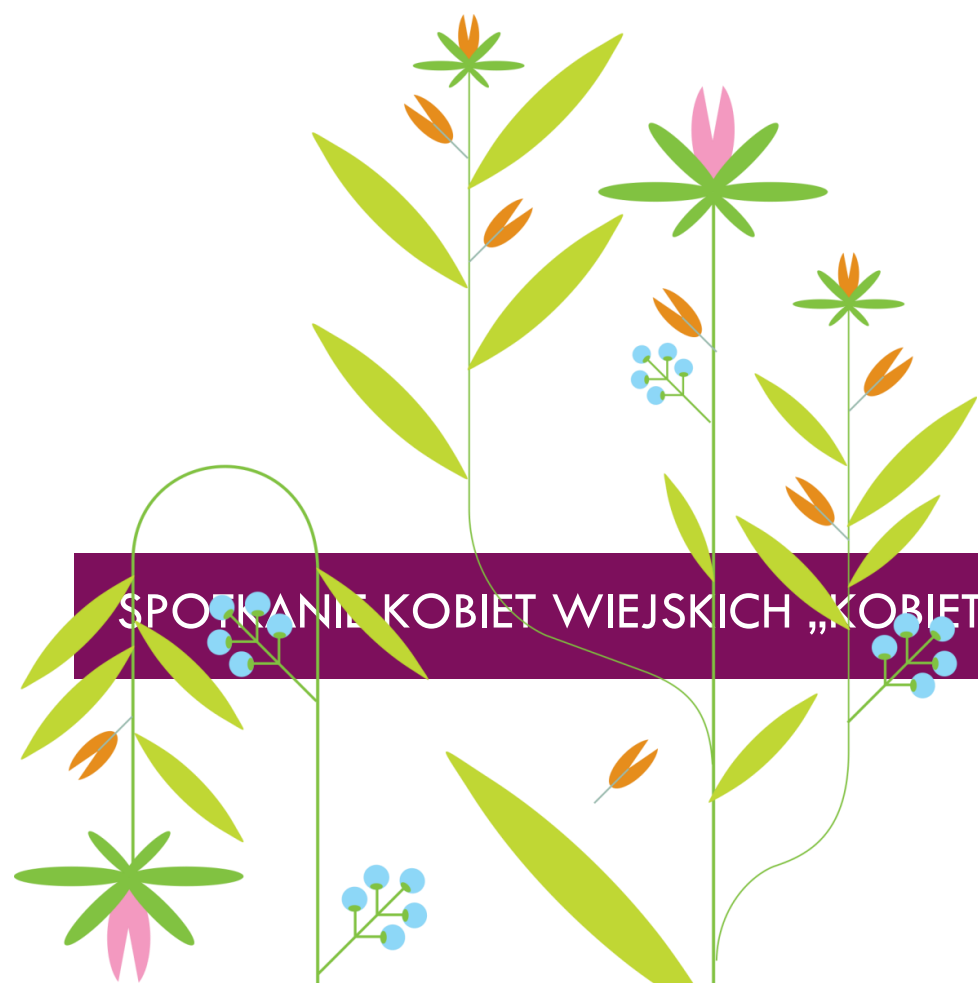
tojady, goryczki, niecierpki, ostróżki, orliki, naparstnice, żywokosty, Inica, dalie jednoroczne, aksamitki, malwy, onętki, maki wschodnie, nasturcja i lwia paszcza, a także niektóre rośliny z drobniejszymi kwiatami - koniczyny, miodunki, facelia, gorczyca i wyki



Sadzimy i siejemy rośliny pszczelarskie



SPOTKANIE KOBIEC WIEJSKICH „KOBIECY DOBRY KLIMAT”



Miejsca gnieźdzenia trzmieli

*miedze, pobocza dróg polnych, rowy, wały, nasypy, skarpy z roślinnością
ziółoroślową i zadrzewienia (śródpolne, nadrzeczne i przydrożne
pod ziemią: w norach gryzoni i kretów*

*na powierzchni ziemi: w kępach zeschniętej trawy, ściółce, mchu lub pod
kamieniami*

nad ziemią: w dziuplach, gniazdach, budkach ptasich i różnych zakamarkach



Czynna forma ochrony – budki lęgowe



Rozstawianie budek lęgowych



SPOTKANIE KOBIEC WIEJSKICH „KOBIECY TO DOBRY KLIMAT”



Zajęcia stolarskie – domki dla trzmieli



Sianie i sadzenie roślin



SPOTKANIE KOBIEC WIEJSKICH „KOBIECY TO DOBRY KLIMAT”

Poznanwanie zawodów



SPOTKANIE KOBIEC WIEJSKICH „KOBIECY TO DOBRY KLIMAT”



W lokalnej galerii



SPOTKANIE KOBIEC WIEJSKICH „KOBIECY TO DOBRY KLIMAT”

Artystyczne harce



Teatrzyk kukielkowy
PRZEDSTAWIA
"Trzmiele ratują przyrodę"
autor: Marian



Rośliny intensywnie zapylane przez trzmiele

Konsumpcyjne:

*agrest, truskawka, malina, borówka wysoka,
porzeczka, fasola tyczna, słonecznik, bób*

Paszowe:

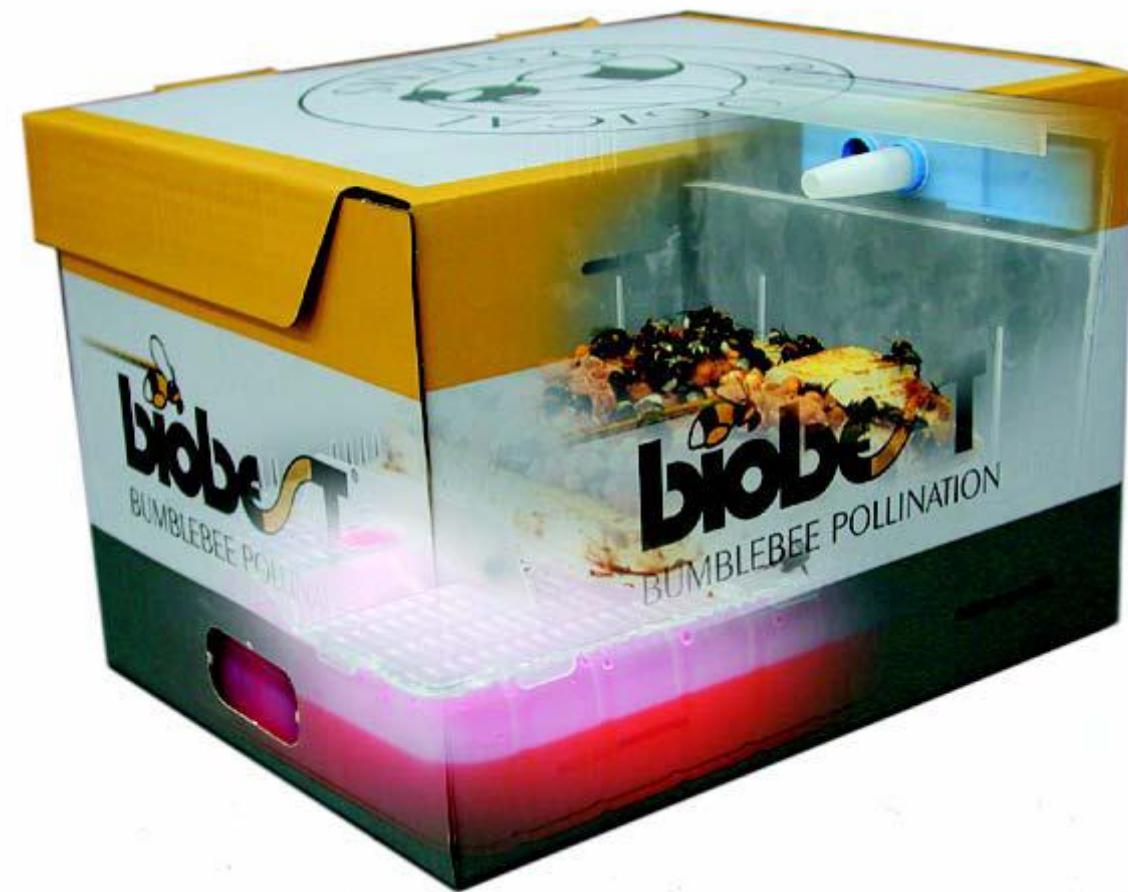
*wyka ozima, koniczyna, lucerna, esparceta,
komonica, facelia*

Pod osłonami:

pomidory, papryka, oherżyna, melony



Trzmiele hodowlane



Chów całoroczny „Polski Trzmiel”



Rozmnażanie



Korzyści płynące z naturalnego zapylania

- lepsza jakość owoców
- zwiększona produktywność
- proces zapylania jest mniej zależny od warunków atmosferycznych
 - zaletą trzmieli jest ich wyjątkowa pracowitość także podczas niesprzyjających warunków pogodowych, tzn. zimna (już od +5°C), w czasie dużego zachmurzenia czy deszczu, w jakich przestają pracować pszczoły
 - [Bing Videos](#)



Zapylenie przez trzmiele

Truskawka

Podobnie jak pszczoły, trzmiele lądują na podstawie kwiatu truskawki. Wielkość ciała trzmieli pozwala na jednoczesne zapylenie całego kwiatu. Mniejsze pszczoły nie są w stanie zapylić całego kwiatu jednocześnie, co skutkuje deformacją owoców. 1 ul wystarcza na powierzchnię 1000 m².

Sady

W sadach jabłoniowych, gruszkowych i wiśniowych wprowadza się 2 - 4 ule \ ha. Należy zwrócić uwagę na ochronę uli przed deszczem, wiatrem i bezpośrednim działaniem słońca.



W Polsce jest 470 gatunków dzikich pszczoł, z czego 333 zagrożone wyginięciem



98% czereśni
zapylają
pszczołowate



90% brokuł
zapylają
pszczołowate



92% czarnej
porzeczki
zapylają
pszczołowate



90%
szparagów
zapylają
pszczołowate



96% wiśni
zapylają
pszczołowate

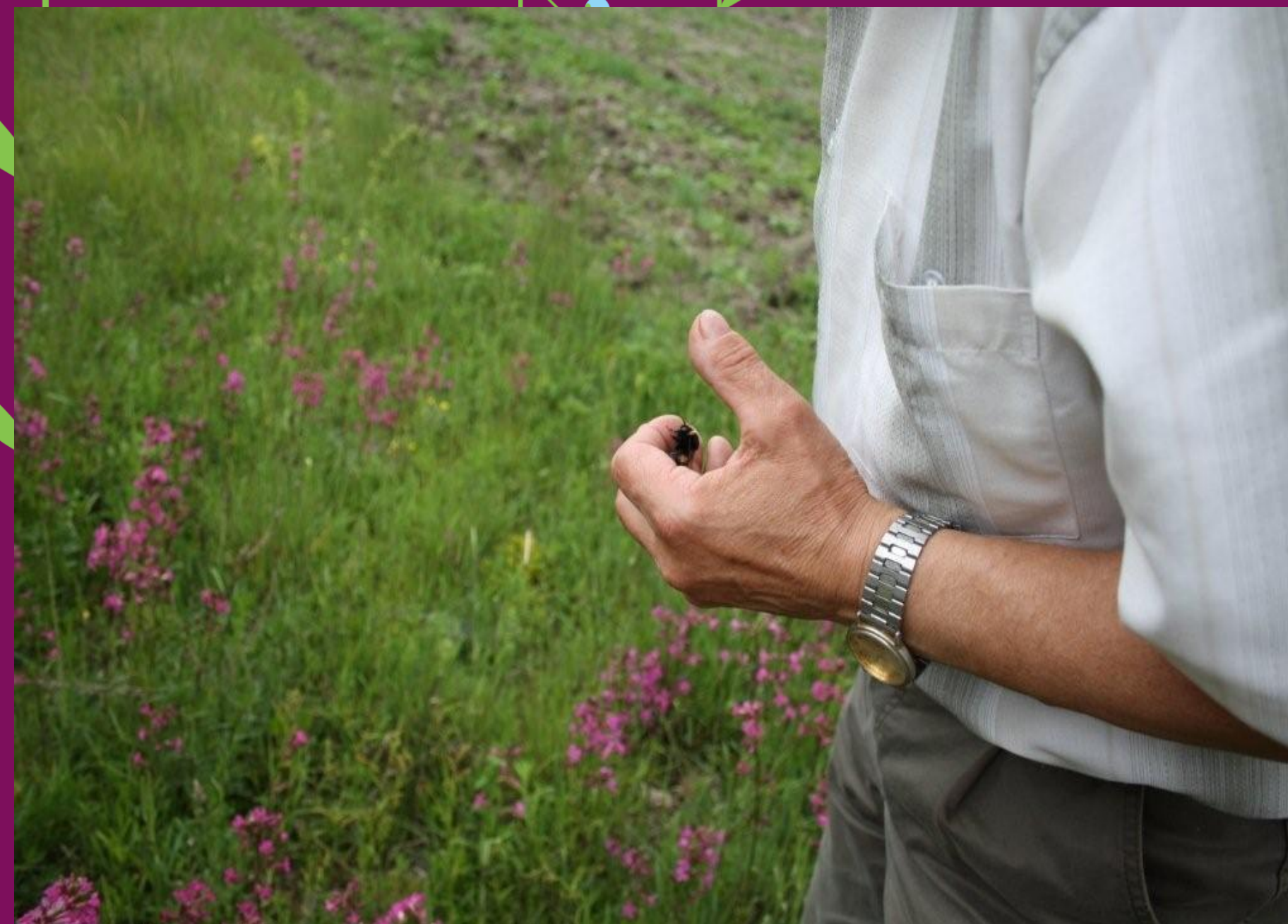


80% ogórków
zapylają
pszczołowate



DZIĘKUJĘ
ZA UWAGĘ

deja@grzybow.pl





I Krajowa Sieć
Obszarów Wiejskich +

www.ksowplus.pl





Europejski Fundusz Rolny na rzecz Rozwoju Obszarów Wiejskich: Europa Inwestująca w obszary wiejskie.
Instytucja Zarządzająca Programem Rozwoju Obszarów Wiejskich na lata 2014–2020 – Minister Rolnictwa i Rozwoju Wsi.
Operacja współfinansowana ze środków Unii Europejskiej w ramach schematu II pomocy technicznej Programu Rozwoju Obszarów Wiejskich na lata 2014–2020.
Za treść odpowiada Centrum Doradztwa Rolniczego w Brwinowie Oddział w Warszawie.

Partnerzy

